

Camelia SIMA

Iuliana DULICĂ

# NOILE TESTE

după model european

## EVALUAREA NAȚIONALĂ

Clasa a II-a

- Comunicare în limba română
- Matematică

Ediție revizuită

Copertă și ilustrații: **Giorgian Gînguț**

**Descrierea CIP a Bibliotecii Naționale a României**

**SIMA, CAMELIA**

**Noile teste după model european. Evaluarea națională. Comunicare în limba română.**

**Matematică. Clasa a II-a /** Camelia Sima, Iuliana Dulică –

Pitești : Carminis Educațional

80 p.; il.; 26 cm

ISBN 978-973-123-224-9

I. Dulică, Iuliana

371.26:373.3

Copyright © Editura CARMINIS

Redactori: **Anastasia Budișteanu, Carmen Trandafirescu**

Tehnoredactori: **Marina Zamfir, Mina Suditu**

Corectură: **autoarele**

Revizie: **Manuela Pană**

Tehnoredactare computerizată: **Editura CARMINIS**

Tiparul executat la **SC MASTER PRINT SUPER OFFSET S.R.L.**

Comenzile se primesc la tel./fax: 0248 253 022, 0248 252 467, 0771 036 257

e-mail: [editura\\_carminis@yahoo.com](mailto:editura_carminis@yahoo.com)

sau pe adresa:

Editura CARMINIS

str. Exercițiu, bl. D 22, sc. B, ap. 1

cod 110242, Pitești, jud. Argeș

[www.carminis.ro](http://www.carminis.ro)

**ISBN 978-973-123-224-9**

# Cuprins

*Cuvânt-înainte* ..... 3

## COMUNICARE ÎN LIMBA ROMÂNĂ

*Testul 1* ..... 5

*Testul 2* ..... 11

*Testul 3* ..... 16

*Testul 4* ..... 21

*Testul 5* ..... 26

*Testul 6* ..... 31

*Testul 7* ..... 36

## MATEMATICĂ

*Testul 1. Livada* ..... 41

*Testul 2. Culorile toamnei* ..... 46

*Testul 3. Petrecerea* ..... 51

*Testul 4. De ziua mamei* ..... 56

*Testul 5. Concursul* ..... 61

*Testul 6. În seră* ..... 65

*Testul 7. În excursie* ..... 70

## REZOLVĂRI

*Comunicare în limba română* ..... 75

*Matematică* ..... 78

# Comunicare în limba română

Citit

TESTUL 1

Citește cu atenție textul de mai jos, pentru a răspunde la întrebări.

Doi copii, un frate și o soră, au pornit într-o zi spre școală. Drumul lor trecea pe lângă un crâng.

Băiatul i-a propus surorii lui să se abată din drum. La școală era cald și plictiseală, iar în crâng – răcoare și veselie. Au aruncat abecedarele în iarbă, s-au luat de mână și s-au afundat în desișul pădurii.

Prima ființă pe care au zărit-o a fost un gândăcel auriu:

– Joacă-te cu noi, i-au spus ei gândăcelului.

– M-aș juca, dar nu am timp. Trebuie să adun mâncare pentru prânz.

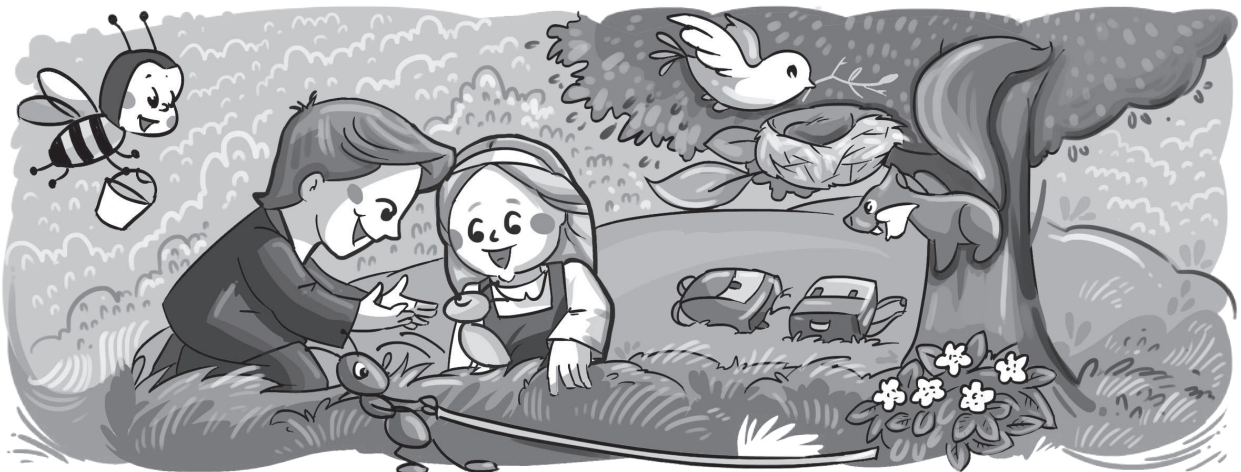
Și albina i-a refuzat: se grăbea să adune mierea. Furnica nici nu i-a ascultat, pentru că ducea un pai lung spre locuință. Veverița aduna provizii și ea.

– Ei, cântăreațo! i-a strigat băiatul unei pitulice care fluiera, veselă. Joacă-te cu noi!

– Eu am obosit adunând musculițe pentru puișori. Voi ce ați făcut toată ziua? Odihna și joaca sunt plăcute doar pentru cine a muncit.

Rușinați, copiii s-au dus la școală, chiar dacă au întârziat. Aici au fost sânguincioși la învățătură.

(„Copiii din crâng“, după Konstantin Ușinski)



**1.** Încercuiește litera corespunzătoare răspunsului corect.  
Care este titlul textului citit?

- a „Copiii în crâng“
- b „Copiii din crâng“
- c „În pădure“
- d „Copiii și animalele“



**2.** Încercuiește litera corespunzătoare răspunsului corect.  
Unde au pornit cei doi copii?

- a spre școală
- b spre crâng
- c spre magazin
- d spre bunici



**3.** Încercuiește litera corespunzătoare răspunsului corect.  
Cum era în crâng?

- a cald și praf
- b răcoare și veselie
- c umbră și tristețe
- d gălăgie și praf



**4.** Scrie, pe spațiul dat, răspunsul la întrebare.  
Ce i-a propus băiatul surioarei lui?

---

---

---

---

---

---

---

---

**5.** Scrie pe spațiul dat trei lucruri pe care le-au făcut copiii când au intrat în crâng.

a)

b)

c)

**6.** Încercuiește litera corespunzătoare răspunsului corect.  
Cui au propus copiii prima dată să se joace cu ei?

- a unor păsărele guralive
- b unui gândăcel auriu
- c unor veverițe jucăușe
- d unei albinuțe



**7.** Încercuiește litera corespunzătoare răspunsului corect.  
Gândăcelul a refuzat propunerea copiilor de a se juca. De ce?

- a Pentru că trebuia să adune mâncare pentru seară.
- b Pentru că trebuia să adune mâncare pentru prânz.
- c Pentru că trebuia să adune mâncare pentru micul dejun.
- d Pentru că trebuia să adune mâncare pentru iarnă.



**8.** Cei doi copii au rugat o furnică să se joace cu ei.

Scrie pe spațiul dat motivul pentru care furnica nu avea timp să-i asculte.

**9.** Scrie, pe spațiul dat, răspunsul la întrebare.  
Ce avea de făcut veverița?

---

---

---

**10.** Încercuiește litera corespunzătoare răspunsului corect.  
Ce făcea pitulicea când au rugat-o copiii să se joace cu ei?

- a Prindea muște.
- b Se odihnea.
- c Cânta puișorilor.
- d Fluijera supărată.



**11.** Încercuiește litera corespunzătoare răspunsului corect.  
Rușinați pentru faptele lor, copiii s-au grăbit spre școală. Cum au fost ei la școală?

- a obosiți
- b sârguincioși
- c veseli
- d leneși



**12.** Scrie, pe spațiul dat, răspunsul la întrebare. Explică răspunsul tău.  
Este adevărat că odihna și joaca sunt plăcute doar pentru cei care au muncit? De ce?

---

---

---

---

---

---

---

---

# Scris

**1.** Imaginează-ți că ești o furnică și ai de dus la mușuroi un pai foarte mare.

Scrie un bilet greierului, prin care îl anunți unde te afli și că ai nevoie de ajutor.



\_\_\_\_\_

\_\_\_\_\_

\_\_\_\_\_

\_\_\_\_\_

\_\_\_\_\_

\_\_\_\_\_



### Verifică dacă:

- ◆ ai respectat cerința;
- ◆ ai scris formula de început;
- ◆ ai scris corect cuvintele;
- ◆ ai semnat biletul.

**2.** Unul dintre copiii din imaginea de mai jos ești tu. Te afli într-o grădină cu flori.



Pornind de la imaginea dată, scrie un text format din șase propoziții, în care să răspunzi la următoarele întrebări:



- a Ce anotimp este?
- b Unde te afli?
- c Cine mai este cu tine?
- d Ce faceți voi acolo?
- e Ce este în jurul vostru?
- f Cum te-ai simțit la plecare?

---

---

---

---

---

---

---

---

---

---

Dă un titlu potrivit textului tău!

**Verifică dacă:**

- ◆ ai scris corect cuvintele;
- ◆ ai formulat propoziții clare și complete;
- ◆ ai folosit semnele de punctuație potrivite;
- ◆ ai ordonat propozițiile într-un text;
- ◆ ai așezat corect textul în pagină.



**Citește cu atenție textul de mai jos, pentru a răspunde la întrebări.**

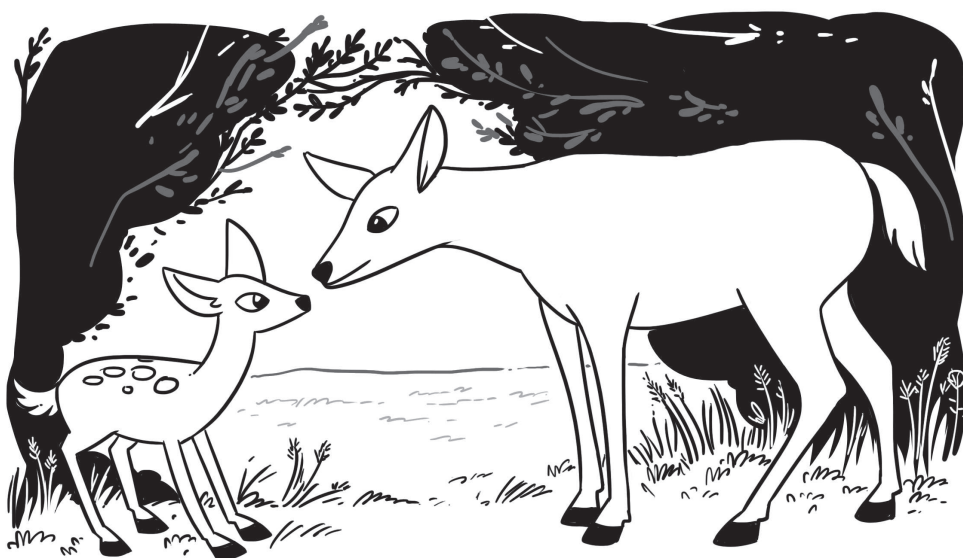
Pădurea este un mediu de viață unde trăiesc multe specii de animale. Printre acestea se află și căprioara, unul dintre cele mai răspândite animale sălbatice de pe teritoriul României. Căprioara preferă zonele împădurite, cu multă vegetație, dar o putem întâlni și pe câmpuri.

Corpul este acoperit cu o blană de culoare roșie-brună sau roșie-cărămizie, care devine cenușie pe timp de iarnă.

Căprioarele au o înălțime redusă, sunt alergători foarte buni, iar auzul și mirosul îl au foarte bine dezvoltat. O căprioară trăiește între 12 și 15 ani și cântărește în jur de 30 kg. Masculul acestei specii se numește „căprior“ și nu trebuie confundat cu cerbul, care este o specie diferită.

Este un animal erbivor. Hrana lor este variată și include muguri și frunze, mărăcini, iederă, conifere, ferigi și ierburi. Preferă în mod special iarba fragedă, care a fost plouată recent. Lipsa hranei din locul unde trăiește poate transforma căprioara într-un dăunător pentru culturile oamenilor.

Frumusețea și gingășia căprioarei o transformă într-o adevărată podoabă a faunei din țara noastră.



- 1.** *Scrie, pe spațiul dat, răspunsul la întrebare.*  
**Ce este căprioara?**

---

---

---

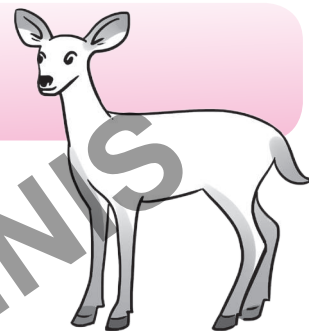
---

---

---

- 2.** *Încercuiește litera corespunzătoare răspunsului corect.*  
**Ce fel de animal este căprioara?**

- a carnivor
- b erbivor
- c omnivor
- d călător



- 3.** *Încercuiește litera corespunzătoare răspunsului corect.*  
**Cum se numește masculul acestei specii?**

- a cerb
- b căprior
- c mamifer
- d animal



- 4.** *Încercuiește litera corespunzătoare răspunsului corect.*  
**Ce zone preferă căprioara?**

- a cu puțină vegetație
- b cu multe stânci
- c cu multă vegetație
- d cu aer rece



- 5.** *Scrie, pe spațiul dat, răspunsul la întrebare.*  
**Ce include hrana variată a acestor animale?**

---

---

---

---

---

---